

# LE DIPLOME NATIONAL DU BREVET

Lycée Molière – Rio de Janeiro

Présentation à l'intention des parents d'élèves

## **BO n° 22 du 7 juin 2007**

ARRÊTÉ DU 15-5-2007

### Modalités d'attribution du diplôme national du brevet

Le diplôme national du brevet est attribué aux candidats mentionnés à l'article 3, ayant obtenu :

1. Une note moyenne égale ou supérieure à 10 résultant de la division de la somme des notes de contrôle continu et des notes des épreuves écrites par le total des coefficients attribués à chacune de ces notes.
2. Le brevet informatique et internet (B2i) niveau collège.
3. Le niveau A2 dans une langue vivante étrangère, tel qu'il est précisé par l'annexe à l'article D. 312-16. Le candidat a le choix entre les langues vivantes étudiées.

**Textes officiels**

Il est formé de la moyenne des moyennes trimestrielles de la classe de 3<sup>ème</sup>.

Français	Moyenne sur	20
Mathématiques	Moyenne sur	20
Langue vivante 1	Moyenne sur	20
Langue vivante 2	Moyenne sur	20
Sciences physiques	Moyenne sur	20
S.V.T	Moyenne sur	20
Technologie	Moyenne sur	20
Arts plastiques	Moyenne sur	20
Education musicale	Moyenne sur	20
EPS	Moyenne sur	20
Vie scolaire	Moyenne sur	20
Option facultative	Points au dessus de 10	
<b>TOTAL</b>	<b>SUR</b>	<b>220</b>

**Le contrôle continue**

Il se passe sur 2 jours.

<b>JOUR 1</b>		Durée	Note sur
Matin	<b>Français - 1<sup>ière</sup> partie</b> Questions Réécriture Dictée	1h30	40
	<b>Français – 2<sup>ième</sup> partie</b> Rédaction	1h30	
Après-midi	<b>Histoire Géographie</b> <b>Education Civique</b>	2h	40
<b>JOUR 2</b>			
Matin	<b>Mathématiques</b>	2h	40
	<b>TOTAL EPREUVES</b>		120

**L'examen final**

# La pratique d'une langue vivante étrangère au niveau A2. Qu'est-ce que l'on évalue ?

## **Réagir et dialoguer**

- Etablir un contact social, dialoguer sur des sujets familiers, demander et donner des informations, réagir à des propositions.

## **Ecouter et comprendre**

- Comprendre un message oral pour réaliser une tâche.
- Comprendre les points essentiels d'un message oral (conversation, information, récit, exposé).

## **Parler en continu**

- Reproduire un modèle oral.
- Décrire, raconter, expliquer.
- Présenter un projet et lire à haute voix.

## **Lire**

- Comprendre le sens général de documents écrits et savoir repérer des informations dans un texte.

## **Ecrire**

- Copier, écrire sous la dictée.
- Renseigner un questionnaire, écrire un message simple. Rendre compte de faits, écrire un court récit, une description.

Le niveau A2 est un niveau de compétences, défini par le cadre Européen des langues

# Le niveau A2 dans une langue

Niveaux		Compétences
<b>Utilisateur Expérimenté</b>	C2	Peut comprendre sans effort pratiquement tout ce qu'il/elle lit ou entend. Peut restituer faits et arguments de diverses sources écrites et orales en les résumant de façon cohérente. Peut s'exprimer spontanément, très couramment et de façon précise et peut rendre distinctes de fines nuances de sens en rapport avec des sujets complexes.
	C1	Peut comprendre une grande gamme de textes longs et exigeants, ainsi que saisir des significations implicites. Peut s'exprimer spontanément et couramment sans trop apparemment devoir chercher ses mots. Peut utiliser la langue de façon efficace et souple dans sa vie sociale, professionnelle ou académique. Peut s'exprimer sur des sujets complexes de façon claire et bien structurée et manifester son contrôle des outils d'organisation, d'articulation et de cohésion du discours.
<b>Utilisateur Indépendant</b>	B2	Peut comprendre le contenu essentiel de sujets concrets ou abstraits dans un texte complexe, y compris une discussion technique dans sa spécialité. Peut communiquer avec un degré de spontanéité et d'aisance tel qu'une conversation avec un locuteur natif ne comportant de tension ni pour l'un ni pour l'autre. Peut s'exprimer de façon claire et détaillée sur une grande gamme de sujets, émettre un avis sur un sujet d'actualité et exposer les avantages et les inconvénients de différentes possibilités.
	B1	Peut comprendre les points essentiels quand un langage clair et standard est utilisé et s'il s'agit de choses familières dans le travail, à l'école, dans les loisirs, etc. Peut se débrouiller dans la plupart des situations rencontrées en voyage dans une région où la langue cible est parlée. Peut produire un discours simple et cohérent sur des sujets familiers et dans ses domaines d'intérêt. Peut raconter un événement, une expérience ou un rêve, décrire un espoir ou un but et exposer brièvement des raisons ou explications pour un projet ou une idée.
<b>Utilisateur Élémentaire</b>	A2	Peut comprendre des phrases isolées et des expressions fréquemment utilisées en relation avec des domaines immédiats de priorité (par exemple, informations personnelles et familiales simples, achats, environnement proche, travail). Peut communiquer lors de tâches simples et habituelles ne demandant qu'un échange d'informations simple et direct sur des sujets familiers et habituels. Peut décrire avec des moyens simples sa formation, son environnement immédiat et évoquer des sujets qui correspondent à des besoins immédiats.
	A1	Peut comprendre et utiliser des expressions familières et quotidiennes ainsi que des énoncés très simples qui visent à satisfaire des besoins concrets. Peut se présenter ou présenter quelqu'un et poser à une personne des questions la concernant – par exemple, sur son lieu d'habitation, ses relations, ce qui lui appartient, etc. – et peut répondre au même type de questions. Peut communiquer de façon simple si l'interlocuteur parle lentement et distinctement et se montre coopératif.

# Le cadre européen des langues

Le B2i est une attestation validant les compétences acquises par les élèves dans le domaine des technologies de l'information et de la communication (TIC) **tout au long de leur scolarité**, et à travers tous les enseignements.

### 5 compétences sont évaluées....

- S'approprier un environnement informatique de travail
- Adopter une attitude responsable et citoyenne
- Créer, produire, traiter, exploiter des données
- S'informer, se documenter
- Communiquer, échanger

# B2i

# Ec

# Co

# Ly

# C2i

# N1

# N2

## Quels niveaux ?

École	La validation s'effectue tout au long du cycle	B2i école
Collège	La validation s'effectue tout au long du cycle	B2i Collège
LEGT, LP, CFA	La validation s'effectue tout au long du cycle	B2i lycée-CFA
Supérieur (LMD)	Bac +2 ou +3 Bac +5 (professionnel) - dont : élèves professeurs	C2i niveau 1 C2i niveau 2 C2i enseignants et professionnalisants

Il existe par ailleurs un B2i adulte (ex Formation Continue) délivré par les GRETA

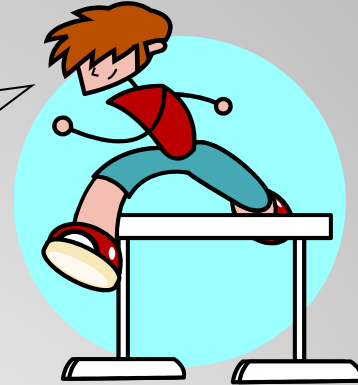


# En résumé

*J'ai la moyenne  
Maths + français +  
histoire-géo +  
contrôle continu 3<sup>ème</sup>.  
Bon départ!*



*Mon B2i  
est validé!*



*J'ai atteint le niveau A2  
en allemand,  
anglais,  
espagnol,  
italien...*



**J'ai mon DNB!!!**

